

## Quiltkissen

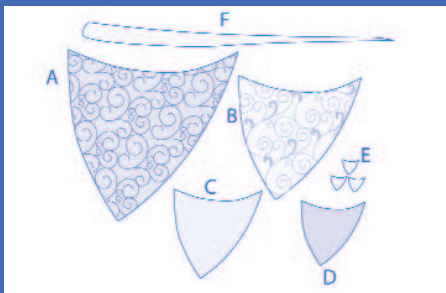
Das Kissen wurde mit der quilt expression™ 4.0 aus der expression line von PFAFF gearbeitet. Eine neue Nähmaschinen-Generation mit großer Arbeitsfläche, 9-mm-Stichen und exklusivem IDT-System, dem integrierten Dualtransport mit gleichmäßigem Stofftransport von oben und unten, das es nur bei PFAFF gibt.



### SCHRITT 1 Zuschneiden

Bei den Teilen sind 6 mm und bei den Nähten 1,5 cm Nahtzugabe inbegriffen. Schneiden Sie folgende Teile zu:

- Wolltweed:** 2 x 53 x 28 cm für den Kissenrücken  
4 x 56 x 10 cm Kissenrand vorn
- Dunkelflieder:** 5 x 13 x 13 cm für die Blöcke
- Blau:** 6 x 5 x 13 cm für die zusammengesetzten Blöcke
- Flieder:** 6 x 5 x 13 cm für die zusammengesetzten Blöcke
- Applikationsmotive:** Übertragen Sie die Schablonen der Applikation auf die Papierseite des Vliesofix. Schneiden Sie die Teile grob aus. Bügeln Sie das Vlies auf die linke Seite der folgenden gelben **Stoffe:**
- |                              |                                   |
|------------------------------|-----------------------------------|
| <b>Goldgelb:</b> 1 x Teil A  | <b>Beige:</b> 1 x Teil B          |
| <b>Hellgelb:</b> 1 x Teil C  | <b>Strahlend gelb:</b> 1 x Teil D |
| <b>Weiß:</b> 1 Satz E-Teile; | 1 x Teil F (Stängel)              |
- Einlage:** 1 x 53 x 53 cm Kissenvorderteil  
2 x 53 x 28 cm Kissenrücken

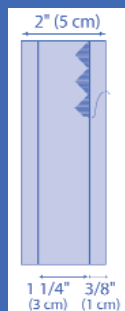


### SCHRITT 2 Verzierung

Ziehen Sie mit einem wasserlöslichen Markierstift gemäß der Abbildung Linien auf die 6 fliederfarbenen Teile (5 x 13 cm).

Setzen Sie den „Sewing Star“-Fuß ein und fädeln Sie blaues Rayonstickgarn als Oberfaden sowie einen beliebigen Unterfaden ein. Unterlegen Sie den Stoff mit Stickvlies und nähen Sie ein paar Stichreihen Ihrer Wahl darauf.

Entfernen Sie das Stickvlies und bügeln Sie den Stoff.



## Material

- 53 x 110 cm Wolltweed
- 15 x 110 cm dunkelfliederfarbener Baumwollstoff
- 8 x 110 cm blauer Baumwollstoff
- 8 x 110 cm fliederfarbener Baumwollstoff
- 17 x 20 cm goldgelber Baumwollstoff (Teil A)
- 13 x 13 cm beigefarbener Baumwollstoff (Teil B)
- 10 x 10 cm hellgelber Baumwollstoff (Teil C)
- 7 x 7 cm strahlend gelber Baumwollstoff (Teil D)
- 35 x 5 cm weißer Baumwollstoff (Teile E und F)
- 53 x 120 cm Einlage
- verdeckten Reißverschluss 40 cm
- farblich zum Stoff passendes Nähgarn, Rayonstickgarn
- Unterfaden, z. B. alles von Gütermann creativ
- Stickvlies, z. B. Gütermann SULKY
- wasserlöslicher Markierstift
- 20 x 40 cm Vliesofix
- Stecknadeln
- Kissenfüllung 50 x 50 cm
- Rollmesser, Lineal, Unterlage

## Zubehör

- Sewing Star-Fuß für IDT™-SYSTEM
- Sensormatik-/Stickfuß oder Freihandstopffuß
- verdeckter Reißverschlussfuß
- 1/4" Quilt- und Patchworkfuß mit Kantenführung rechts, Klarsicht, für IDT™-SYSTEM
- offener Applikationsfuß, 9 mm, für IDT™-SYSTEM
- Klarsichtfuß für Nähen in der Naht und IDT™-SYSTEM
- Nahtzugabenfuß für IDT™-SYSTEM

## Schwierigkeitsgrad



leicht



mittel



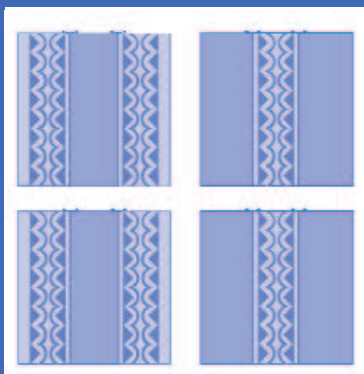
schwer

# WORKSHOP – ANLEITUNG

## SCHRITT 3 Zusammennähen der Quiltteile

Fädeln Sie Ihre Nähmaschine mit Nähgarn als Ober- und Unterfaden ein. Stellen Sie einen Geradstich mit Stichtlänge 2,5 ein. Setzen Sie den transparenten 1/4"-Quilt- und Patchworkfuß mit Kantenführung rechts für IDT™-SYSTEM ein.

Stecken und nähen Sie einen blauen Streifen mit einem verzierten fliederfarbenen Streifen zusammen. Nähen Sie so, dass die Kantenführung an der Stoffkante eine Nahtzugabe von 6 mm bildet. Nähen Sie an der anderen Seite des verzierten fliederfarbenen Streifens einen weiteren blauen Streifen an. Bügeln Sie die Nahtzugabe auseinander. Nähen Sie die übrigen Quadrate gemäß der Abbildung links.



Stecken und nähen Sie ein dunkelfliederfarbenedes Quadrat an der Oberseite eines verzierten Quadrates fest.

Nähen Sie ein weiteres dunkelfliederfarbenedes Quadrat an der Unterseite des verzierten Quadrates fest. Bügeln Sie die Nahtzugaben auseinander. Für die zweite Reihe nähen Sie zwei verzierte Quadrate an ein dunkelfliederfarbenedes Quadrat. Für die dritte Reihe nähen Sie wieder zwei dunkelfliederfarbene Quadrate an ein verziertes Quadrat. Stecken Sie die Reihen zusammen und nähen Sie daraus eine Quilt-oberseite für den Kissenbezug. Achten Sie darauf, dass die Nähte übereinstimmen und bügeln Sie die Nahtzugaben auseinander.

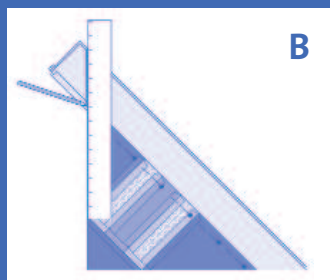
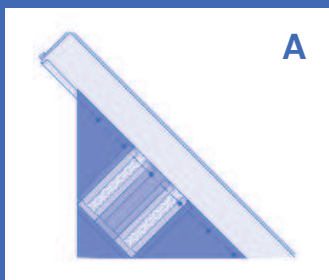
## SCHRITT 4 Rand „auf Gehrung“ nähen

Markieren Sie den Mittelpunkt von Vorder- sowie Rückseite und von den beiden Seiten des Kissenbezugs. Markieren Sie den Mittelpunkt jedes Randstreifens. Stecken Sie die Randstreifen rechts auf rechts an allen vier Seiten des Kissenvorderteils fest, sodass die Markierungen übereinstimmen.

Nähen Sie die Randstreifen so am Kissenvorderteil fest, dass die Nähte jeweils 6 mm vor den Ecken enden.

Bügeln Sie die Nähte in Richtung der Randstreifen.

Falten Sie das Kissenvorderteil von links diagonal zur Hälfte. Positionieren Sie die seitlichen Randstreifen auf den oberen bzw. unteren



Randstreifen, sodass die Randstreifennähte übereinstimmen. Stecken Sie alles fest (siehe Skizze A).

Legen Sie an einer der kurzen Seiten des Kissenvorderteils ein Lineal an und ziehen Sie eine Linie von der Randstreifennaht zur Außenkante des Randstreifens (siehe Skizze B).

Nähen Sie vom Anfang der markierten Linie mit dem Rückstich weiter auf der Linie bis zur Außenkante. Klappen Sie das Kissenvorderteil auf, um zu prüfen, ob es glatt liegt. Wenn dies nicht der Fall ist, müssen Sie die Nahtlinie korrigieren. Schneiden Sie die Nahtzugabe auf 6 mm zurück und bügeln Sie die Naht auseinander.

## SCHRITT 5 Applikation

Schneiden Sie die Applikationsteile aus. Entfernen Sie das Papier vom Vliesofix auf den Applikationsteilen und bügeln Sie diese auf das Kissenvorderteil auf (siehe Abb. rechts).

Setzen Sie den offenen Applikationsfuß ein. Nähen Sie um die gelben Teile herum, und zwar mit einem Applikationsstich Ihrer Wahl. Bügeln Sie den Stängel und die Applikationsteile E (siehe Abbildung bei Schritt 1) auf und nähen Sie mit einem schmalen Satinstich drum herum.



## SCHRITT 6 Quilten

Legen Sie die Einlage auf die linke Seite des Kissenvorderteils, setzen Sie den transparenten Nähfuß für Nähen in der Naht ein, nähen Sie zwischen allen Quadraten in der Naht.

Setzen Sie danach den Freihandstopffuß ein und stellen Sie Ihre Nähmaschine auf Geradstich und Freihandquilt ein. Quilten Sie alle dunkelfliederfarbenen Teile.

## SCHRITT 7 Nähen

Legen Sie die Einlage auf die linke Seite der beiden Wolltweed-Teile für die Rückseite. Versäubern Sie sämtliche Außenkanten mit einem schmalen Zickzackstich oder mit einer Overlock-Maschine. Setzen Sie den verdeckten Reißverschlussfuß ein. Nähen Sie den Reißverschluss an die langen Seiten der beiden Rückenteile an.

Setzen Sie den Nahtzugabenfuß ein, öffnen Sie den Reißverschluss und legen Sie das Rückenteil des Kissens rechts auf rechts auf das Vorderteil. Stecken Sie alles fest. Nähen Sie an allen vier Seiten entlang. Schneiden Sie die Ecken zurück und wenden Sie den Kissenbezug durch die Reißverschlussöffnung auf rechts.

